

Az alulról építkező stratégia alapú tervezés tapasztalatai és lehetséges kockázata, a kockázatok csökkentése minőségirányítási eszközök és technikák alkalmazásával

RÁHANGOLÓ – 2014-2020: ÚJ ESZKÖZ A CLLD?
TERÜLETFEJLESZTÉSI FÓRUM
NYÍREGYHÁZA, 2013. AUGUSZTUS 30.

Európa Mezőgazdasági Vidékfejlesztési Alap:
a vidéki területrebe beruházó Európa



„A projekt a Magyar Nemzeti Vidéki Hálózat Elnökségének értékelése és javaslata alapján, az Európai Mezőgazdasági és Vidékfejlesztési Alap társfinanszírozásában, a Nemzeti Vidékfejlesztési Program Irányító Hatóságának jóváhagyásával valósult meg.”

LIPCEI ÁGNES
REGIÓRIS KÖZHASZNÚ EGYESÜLET – ELNÖK
MUNDUS VIRIDIS KFT. – ÜGYVEZETŐ, VEZETŐ TERVEZŐ
táj- és kertépítész memók, minőségirányítási szakmérnök, urbanista

8. JÓ GYAKORLAT (Minőségirányítás III.)

STRATÉGIA ALKOTÁS ÉS STRUKTÚRÁLT PROBLÉMA MEGOLDÁS

RÁHANGOLÓ – 2014-2020: ÚJ ESZKÖZ A CLLD?
TERÜLETFEJLESZTÉSI FÓRUM
NYÍREGYHÁZA, 2013. AUGUSZTUS 30.

TEMATIKA

1. STRATÉGIAI CÉL, FÓKUSZ KIJELÖLÉSE
2. STEEPLE ÉS EASE ÖTVÖZÉSE; KÜLSŐ-, BELSŐ TULAJDONSÁGOK, KÖRÜLMÉNYEK FELTÁRÁSA
3. AZ 1. PONT BEÉPÍTÉSE 9 ABLAKOS SWOT-BA, STRATÉGIAI RÉSZCÉLOK GENERÁLÁSA
4. 1 DB RÉSZCÉL KIEMELÉSE, PROBLÉMAFAKÉSZÍTÉSE
5. PROBLÉMAFA ÁTFORDÍTÁSA CÉLFÁVÁ
6. LOGIKAI KERETMÁTRIX KÉSZÍTÉSE A CÉLFA KIMENŐ ADATAIVAL
7. KIEGYENSÜLYÖZOTT MUTATÓSZÁM-RENDSZER ALKALMAZÁSA A CÉLOK MEGVALÓSÍTÁSÁHOZ

CÉL:

STRATÉGIA ALKOTÁS

STRUKTÚRÁLT PROBLÉMA MEGOLDÁS

▶ RÁHANGOLÓ – TERÜLETFEJLESZTÉSI FÓRUM – NYÍREGYHÁZA, 2013. 08. 30.

1. STRATÉGIAI CÉL, FÓKUSZ KIJELÖLÉSE

- ▶ Fókusz KSK tematikus célok közül 8.:

A FOGLALKOZTATÁS ELŐMOZDÍTÁSA ÉS A MUNKAERŐ MOBILITÁSÁNAK TÁMOGATÁSA

- ▶ Körülmények:

FELSŐ-TISZA VIDÉK, URKÁN-MAGYAR HATÁR, TERMÉSZETI ÉRTÉKEK

▶ RÁHANGOLÓ – TERÜLETFEJLESZTÉSI FÓRUM – NYÍREGYHÁZA, 2013. 08. 30.

2. STEEPLE ÉS EASE ÖTVÖZÉSE; KÜLSŐ-, BELSŐ TULAJDONSÁGOK, KÖRÜLMÉNYEK FELTÁRÁSA 1.

- ▶ S: Social – Társadalmi tényezők
- ▶ T: Technical – Műszaki tényezők
- ▶ E: Economical – Gazdasági tényezők
- ▶ E: Ecological – Ökológiai tényezők
- ▶ P: Political – Politikai tényezők
- ▶ L: Legal – Jogi környezet
- ▶ E: Educational – Oktatáspolitikai



TÉNYEZŐK BEÉPÍTÉSE A SWOT
CELLÁIBA
ERŐSSÉGEK-GYENGESÉGEK
LEHETŐSÉGEK-VESZÉLYEK

- ▶ E: Economical
 - ▶ A: Agricultural – Mezőgazdasági tényezők
 - ▶ S: Social
 - ▶ E: Ecological
- STEEP(LE), EASE:**

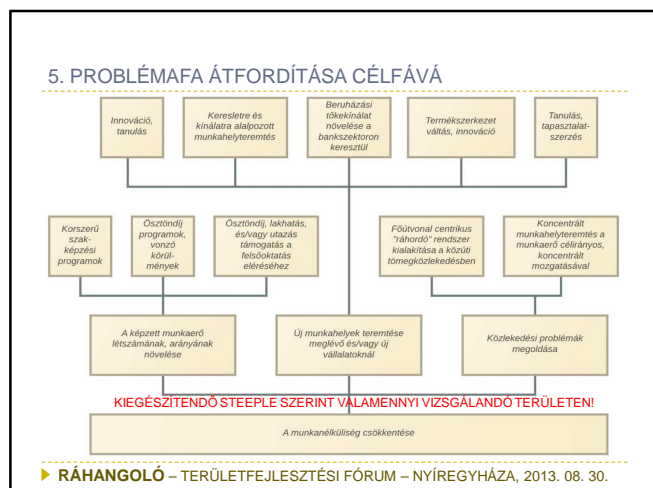
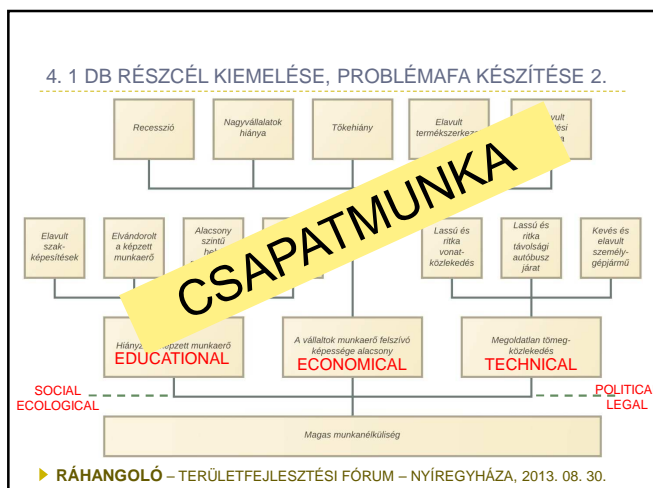
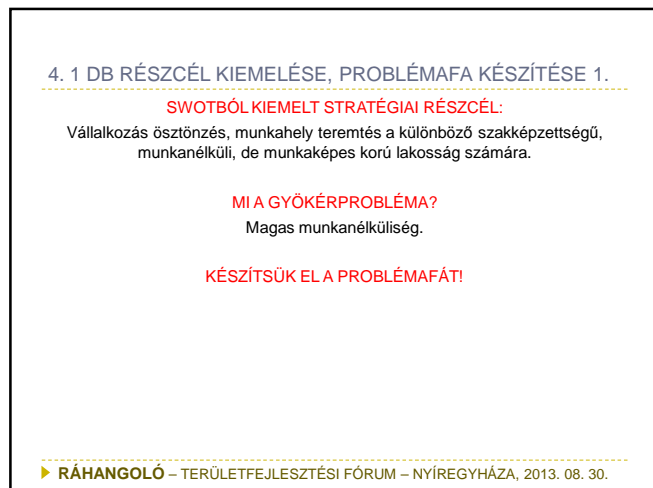
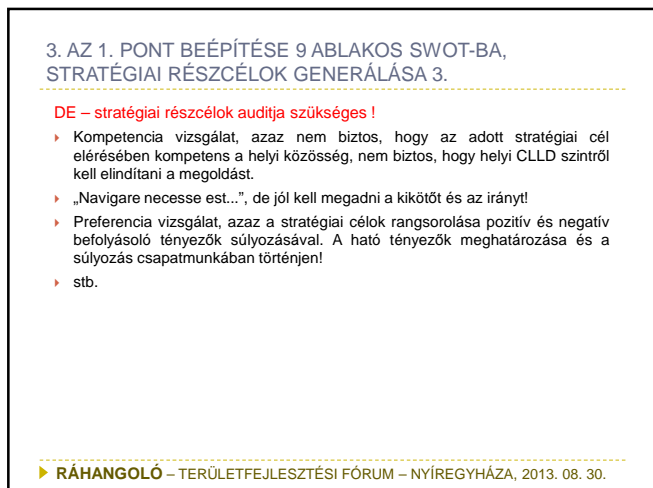
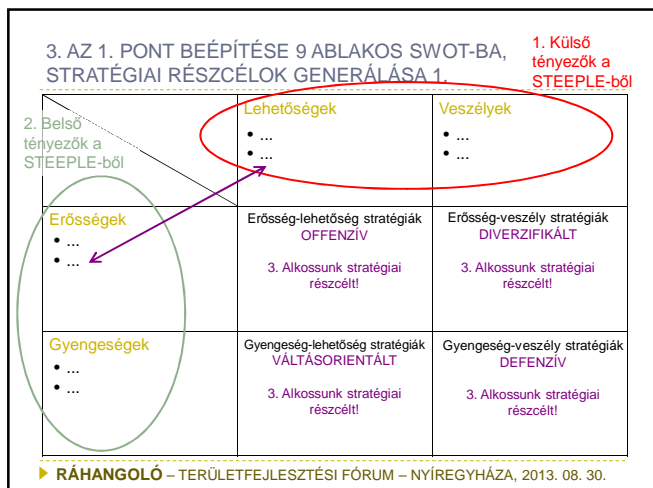
Környezeti tényezők elemzésének módszere MARKETINGBŐL, de alkalmas belső tulajdonságok (erősségek, gyengeségek) strukturált átlátására is. Ez utóbbi esetben a fejlesztés alanyára kell fókuszálni. **BELSŐ TULAJDONSÁG KELLI!**

▶ RÁHANGOLÓ – TERÜLETFEJLESZTÉSI FÓRUM – NYÍREGYHÁZA, 2013. 08. 30.

2. STEEPLE ÉS EASE ÖTVÖZÉSE; KÜLSŐ-, BELSŐ TULAJDONSÁGOK, KÖRÜLMÉNYEK FELTÁRÁSA 2.

A foglalkoztatás előmozdítása és a munkaerő mobilitásának támogatása a Felső-Tisza vidék egy településcsoportján	
Környezet típusa	Ható tényező
Social	Elvándorlás; előregedő, fogzó népesség; stb.
Technical	41-es számú főút; használhatatlan tömegközlekedés már csak a megyeszékhelyen; hiányos közlekedési hálózat; IT infrastruktúra fejlettsége; meglévő vállalkozások alacsony m...
Economical	Országos átlag alatti GDP; országos átlagot nem érő; magas munkanélküliség; alacsony és a romák; alacsony a mikro-vállalkozások száma; nincsenek k... elérhető logisztikai központ; alacsony vállalkozási kedv; közelmúltban... gazdasági visszaesés; magas munkanélküliség; élelmi határátelő fogalom; népszerű turizmus; nem regionális szinten; Tisza parti élményfürdő és gyógyvízre épülő belvárosi... turisztikai látvány részben hévígi üdülőként szolgál; termékfeldolgozás jellemzően... gazdasági... feldolgozás nincs; szilva gasztronómia; növekvő kereslet a falusi... k... iránt; stb.
Ecological	... (legelő, erdő); kedvező vadászterületek; legelők; kultúrjes állattartás; stb.
Political	... gyűlölködés leginkább civil és kulturális téren tapasztalható; helyi érdekérvényesítés kizárólag politikai... -okon keresztül gyakorolható; stb.
Legal	A fejlesztéseket befolyásolják a jelentős területeket érintő környezet- és természetvédelmi jogszabályok; stb.
Education	Alacsony iskolázottság; szűk körben elérhető szakképzés; magasan iskolázottak elvándorlása; a gyermekek közép- és felsőfokú iskoláztatása rendkívül nagy terhet ró a családokra; felsőoktatási intézmény hiánya, elérhetősége; stb.
Agricultural	Dió ültetvények; boglyos ültetvények; nehezen művelhető öntéstalajok; stb.

▶ RÁHANGOLÓ – TERÜLETFEJLESZTÉSI FÓRUM – NYÍREGYHÁZA, 2013. 08. 30.



6. LOGIKAI KERETMÁTRIX KÉSZÍTÉSE A CÉLFA KIMENŐ ADATAIVAL 1.

MELYEK A CÉLFA KIMENŐ ADATAI?
1 db főcél, 10 + X db stratégiai rész-cél

HOGYAN KELL KITÖLTENI A LOGIKAI KERETMÁTRIXOT?

	Beavatkozási stratégia	Objektív mérhető indikátorok, mutatószámok	Az információforrás az indikátorokhoz	Feltételezések
Átfogó/stratégiai célok	1	15	16	
Stratégiai rész-célok	2	13	14	8
Eredmények	3	11	12	7
Tevékenységek	4	Források/eszközök	Költségek	6
		9	10	Előfeltételek 5 Ha a feltétel teljesül...

▶ RÁHANGOLÓ – TERÜLETFEJLESZTÉSI FÓRUM – NYÍREGYHÁZA, 2013. 08. 30.

6. LOGIKAI KERETMÁTRIX KÉSZÍTÉSE A CÉLFA KIMENŐ ADATAIVAL 2.

	Beavatkozási stratégia	Objektív mérhető indikátorok, mutatószámok	Az információforrás az indikátorokhoz	Feltételezések
Átfogó/stratégiai célok	1	15	16	
Stratégiai rész-célok	2	13	14	8
Eredmények	3	11	12	7
Tevékenységek	4	Források/eszközök	Költségek	6
		9	10	Előfeltételek 5 Ha a feltétel teljesül...

- A főcél helye – beírni!
- A rész-célok helye – beírni!
- Rész-célonként írjuk be, hogy milyen eredményt várunk a rész-cél teljesülése esetén. **Csapatmunka!**
- Rész-célonként írjuk be, hogy milyen tevékenységeket tartunk szükségesnek az eredmény eléréséhez. **Csapatmunka!** Sok tevékenység lesz!
- Rész-célonként írjuk be, hogy mi az adott tevékenységek elindításának előfeltétele, olyan körülmény, mely még nem biztosított. **Csapatmunka!**
- Mi az a feltétel (6.), mely megvalósul a tevékenység során (4.) és ezzel elérhető az eredmény (3.) – beírni!
- Lásd 6.
- Lásd 6.
- Források hozzárendelése rész-célonként – 5 alap, 8 OP?!
- Költségkalkuláció. Figyelem! Rész-célok alapján, összetett tevékenység (4.) lista és szerzeágazó előzetes költségbecslés várható.
- Az eredményekhez indikátorokat kell rendelni.
- Honnan fog számozni az eredménymutató?
Figyelem! A stratégiai programozás időszakában várhatóan többször lesz indikátor ellenőrzés és már sejtethető a szankcionálás körülményei is nem teljesülés esetén.
- A stratégiai rész-célok teljesüléséhez indikátorokat kell rendelni.
15. és 16. Lásd 11-től!

▶ RÁHANGOLÓ – TERÜLETFEJLESZTÉSI FÓRUM – NYÍREGYHÁZA, 2013. 08. 30.

6. LOGIKAI KERETMÁTRIX KÉSZÍTÉSE A CÉLFA KIMENŐ ADATAIVAL 3.

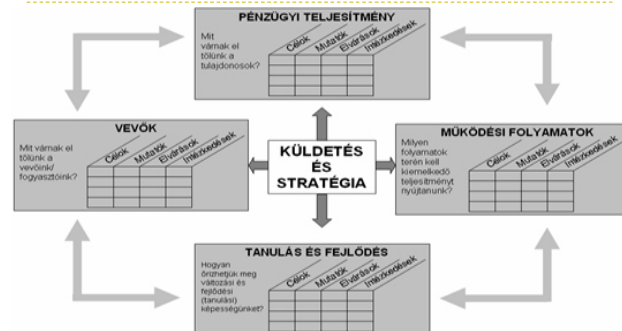
MILYEN AZ OBJEKTÍV, MÉRHETŐ INDIKÁTOR, VAGY MUTATÓ?

SMART, VAGY SMARTER

- ▶ S: Specific – Jellemző
- ▶ M: Measurable – Mérhető
- ▶ A: Achievable – Elérhető
- ▶ R: Realistic – Reális
- ▶ T: Time-based – Időben elérhető
- ▶ E: Explainable – Érthető/magyarázható
- ▶ R: Relative – Viszonylagos, az adott helyzetben stabil

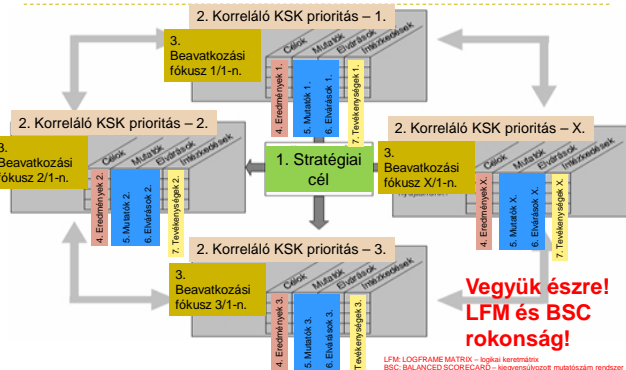
▶ RÁHANGOLÓ – TERÜLETFEJLESZTÉSI FÓRUM – NYÍREGYHÁZA, 2013. 08. 30.

7. KIEGYENSÚLYOZOTT MUTATÓSZÁM-RENDSZER ALKALMAZÁSA A CÉLOK MEGVALÓSÍTÁSÁHOZ 1.



▶ RÁHANGOLÓ – TERÜLETFEJLESZTÉSI FÓRUM – NYÍREGYHÁZA, 2013. 08. 30.

7. KIEGYENSÚLYOZOTT MUTATÓSZÁM-RENDSZER ALKALMAZÁSA A CÉLOK MEGVALÓSÍTÁSÁHOZ 1.



▶ RÁHANGOLÓ – TERÜLETFEJLESZTÉSI FÓRUM – NYÍREGYHÁZA, 2013. 08. 30.

7. KIEGYENSÚLYOZOTT MUTATÓSZÁM-RENDSZER ALKALMAZÁSA A CÉLOK MEGVALÓSÍTÁSÁHOZ 2.

A JÓ BSC CSAPATMUNKA

JÓ STRATÉGIA = STRUKTÚRÁLT PROBLÉMA MEGOLDÁS

▶ RÁHANGOLÓ – TERÜLETFEJLESZTÉSI FÓRUM – NYÍREGYHÁZA, 2013. 08. 30.

7. KIEGYENSÚLYOZOTT MUTATÓSZÁM-RENDSZER
ALKALMAZÁSA A CÉLOK MEGVALÓSÍTÁSÁHOZ 2.

**A JÓ STRATÉGIA
CSAPATMUNKA**

JÓ STRATÉGIA = STRUKTÚRÁLT PROBLÉMA MEGOLDÁS

► **RÁHANGOLÓ** – TERÜLETFEJLESZTÉSI FÓRUM – NYÍREGYHÁZA, 2013. 08. 30.

KÖSZÖNÖM A FIGYELMET!

RÁHANGOLÓ
TERÜLETFEJLESZTÉSI FÓRUM
NYÍREGYHÁZA, 2013. AUGUSZTUS 30.


 Európai Mezőgazdasági Vidékfejlesztési Alap:
a vidéki területekre beruházó Európa


 Magyar Nemzeti Vidéki Hálózat


 DARANYI IGNÁC TERV


 NEMZETI VIDÉKFEJLESZTÉSI PROGRAM

„A projekt a Magyar Nemzeti Vidéki Hálózat Elnökségének értékelése és javaslata alapján, az Európai Mezőgazdasági és Vidékfejlesztési Alap társfinanszírozásában, a Nemzeti Vidékfejlesztési Program irányító Hatóságának jóváhagyásával valósult meg.”